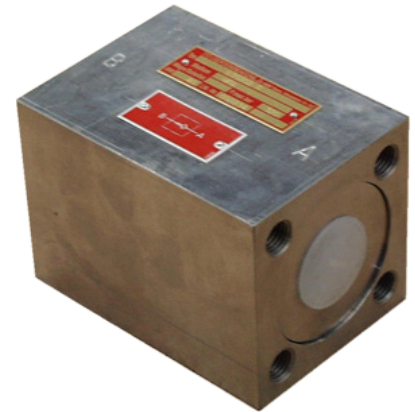


Rückschlagventil NW 10 bis NW 80 für Wasser und Öl

max. 320 bar für Flanschanschluss



TECHNISCHE DATEN

Rückschlagventile der Baureihe RV 10-80 sind Kegel-Sitz-Ventile. Die Abdichtung erfolgt durch das Aufeinanderpressen zweier Metallkegel. Sie wurden speziell für die Wasserhydraulik entwickelt. Die Rückschlagventile haben entsprechend der auf dem Ventilgehäuse angebrachten Sinnbilder freien Durchgang von A nach B und dichten in der Gegenrichtung leckwasserfrei ab. Der Öffnungshub des Ventilkegels ist mit einer Endlagendämpfung versehen und so bemessen, dass bei einsetzendem Rückstrom ein schnelles Schliessen gewährleistet ist. Der Öffnungsdruck beträgt 1 bar. Der max. Arbeitsdruck darf 320 bar nicht überschreiten. Die Rückschlagventile sind jedoch auch für andere Öffnungsdrücke sowie ohne Schließfeder lieferbar. Bei Bestellung gewünschten Öffnungsdruck abgeben. Rückschlagventile ohne Feder – Durchflussrichtung von A nach B senkrecht nach oben eingebaut – können beispielweise auch als Ansaugventile verwendet werden.

Besondere Merkmale

Der Ventilkegel sowie die Schließfeder sind in einer äußerst strömungsgünstigen Einbaupatrone untergebracht. Doppelte Führung des Ventilkegels ermöglicht ein einwandfreies Abdichten am Ventilsitz. Die Schließfeder ist so gekammert, dass sie vom Medium nicht durchströmt werden kann. Bei evtl. auftretendem Federbruch können keine Bruchstücke in den Kreislauf gelangen.

Rückschlagventile dieser Bauart sind gegenüber den in hydraulischen Presswasseranlagen auftretenden hohen Strömungsgeschwindigkeiten nahezu unempfindlich. Alle Verschleißteile sind aus rostbeständigen Werkstoffen, leicht zugänglich und schnell austauschbar. Die Einbaulage ist beliebig.

